

# SCHEDA TECNICA

## ZED 23.2 JH NISSAN 35q.li

### DATI TECNICI

- Doppio pantografo + braccio telescopico con uno sfilo+jib
- Movimentazione pantografo con bielle
- Rotazione torretta di 360° continui
- Comandi elettroidraulici proporzionali dal cestello
- Doppia postazione comandi con consolle remota a cavo
- Avviamento/arresto motore da cestello e da consolle remota
- Pianale in alluminio antiscivolo
- Pedale "uomo presente"
- Cestello completamente in alluminio
- Rotazione del cestello 90° destra + 90° sinistra con attuatore rotante
- Livellamento cestello a parallelogramma idraulico
- N° 4 stabilizzatori a piazzamento oleodinamico con sensori di contatto terreno ed estensione travi a biella (sistema brevettato CTE)
- Impianto oleodinamico alimentato da pompa ad ingranaggi installata sulla presa di forza del veicolo
- Cella di carico per controllo carico in cestello
- Cicalino innesto presa di forza
- Contaore in cabina
- Presa elettrica 230V AC CE in cestello
- Verniciatura standard: colore blu (RAL 5017) oppure bianca (RAL 9003)
- Certificazione CE EN 280:2013
- Collaudo MCTC come veicolo ad uso speciale

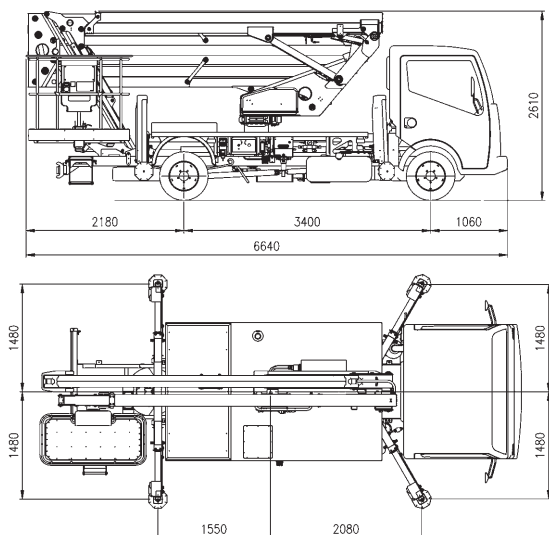
### PRESTAZIONI

Altezza di lavoro	22,7 m
Altezza piano di calpestio	20,7 m
Sbraccio	10 m
Portata (compreso due persone)	230 kg
Dim. cestello	1400x700x1100 mm
PTT minimo	3,5 t

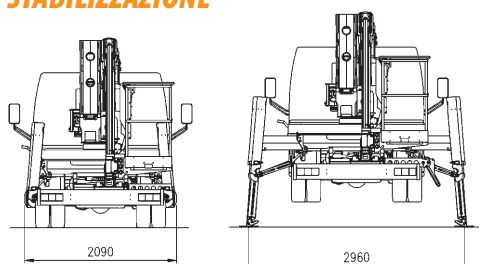
Altezza / sbraccio:  
tolleranza  $\pm 3\%$  rispetto al valore indicato



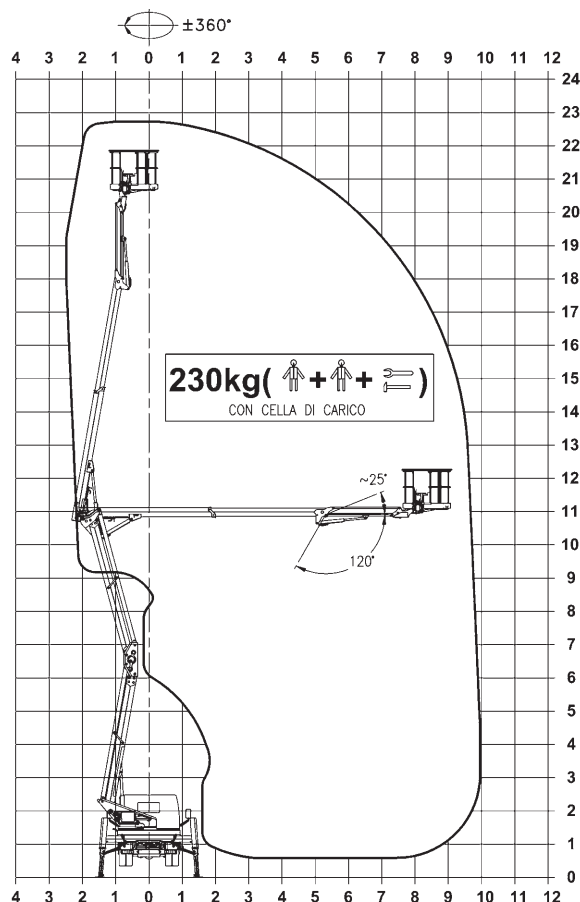
## DIMENSIONI



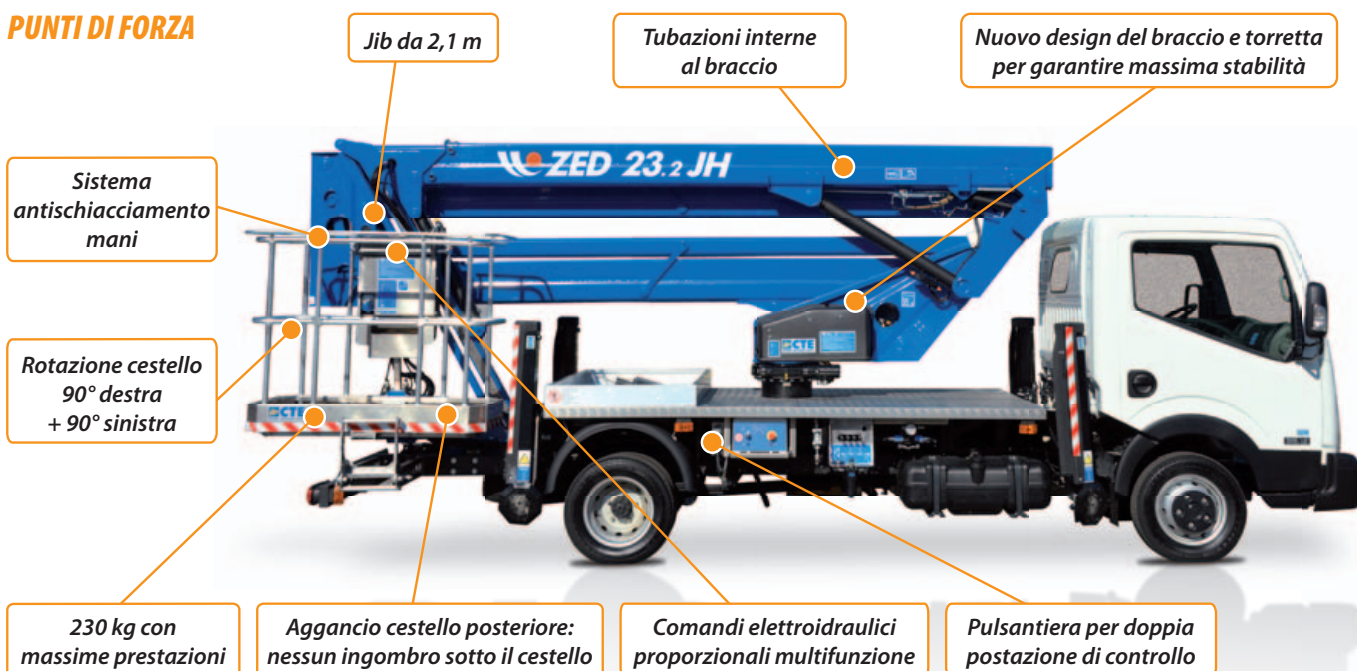
## STABILIZZAZIONE



## AREA DI LAVORO



## PUNTI DI FORZA



CTE S.p.A.

Sede e Stabilimento di Rovereto (TN): via Caproni, 7  
Stabilimento di Rivoli V.se (VR): loc. Terramatta, 5

tel. +39 0464.48.50.50 - fax +39 0464.48.50.99  
e-mail: info@ctelift.com

CTE UK Ltd - Enderby Leicestershire - UK  
CTE FRANCE Sas - Achères - France



### Punti assistenza vendita

Bari, Bologna, Cagliari, Catania, Cesena, Dolo, Fano, Ferrara, Firenze,  
Forlì, Genova, Milano, Modena, Napoli, Palermo, Pisa, Pistoia, Perugia,  
Pordenone, Ragusa, Roma, Rovereto, Sassari, Taranto, Torino, Udine.



www.ctelift.com